



I.I.S.  
**TARTAGLIA  
OLIVIERI**



**OPEN DAY**

Presentazione PTOF 2026-27

Condividi le tue  
sensazioni provate visitando la scuola



67323545

<https://www.menti.com/alqyggmomjba>

SCANSIONA IL QR CODE

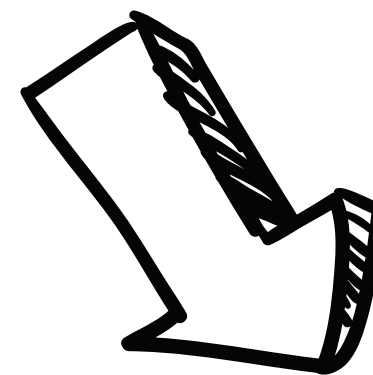
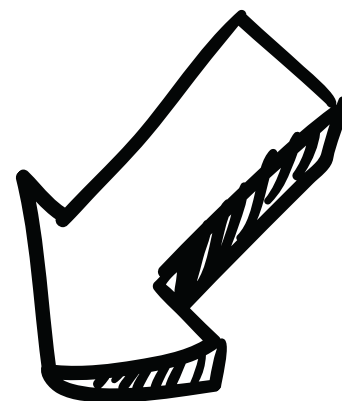




I.I.S.  
**TARTAGLIA  
OLIVIERI**



# Tipologia di scuole



**Istituto Tecnico**  
settore tecnologico (CAT)

**Liceo Artistico**

# Alcune coordinate: logistica e opzioni

Il nostro istituto è ricco e complesso: alcuni dati statistici

	corsi diurni					corsi serali				casa circondariale	Alunni
	classi liceo	Alunni	classi tecnico	Alunni		classi liceo	Alunni	classi tecnico	Alunni	classi tecnico	
1 <sup>^</sup>	6	148	4	97						4	32
2 <sup>^</sup>	7	149	5	102	1-2	13					
3 <sup>^</sup>	6	151	4	85	1	8	1	17			
4 <sup>^</sup>	9	177	3	67	1	9	1	13			
5 <sup>^</sup>	9	197	3	48	1	12	1	16			
totale	37	822	19	399	4	42	3	46		4	32
totale complessivo : 67 classi											
totale alunni circa 1341											
superficie complessiva dell'istituto 25.000 metri quadrati circa											



**Brescia**

Via Oberdan 12/E



# People

Docenti in servizio: 179

Assistenti Amministrativi: 12

Assistenti Tecnici: 7

Collaboratori scolastici: 21

# *M. Olivieri*

dal 1989

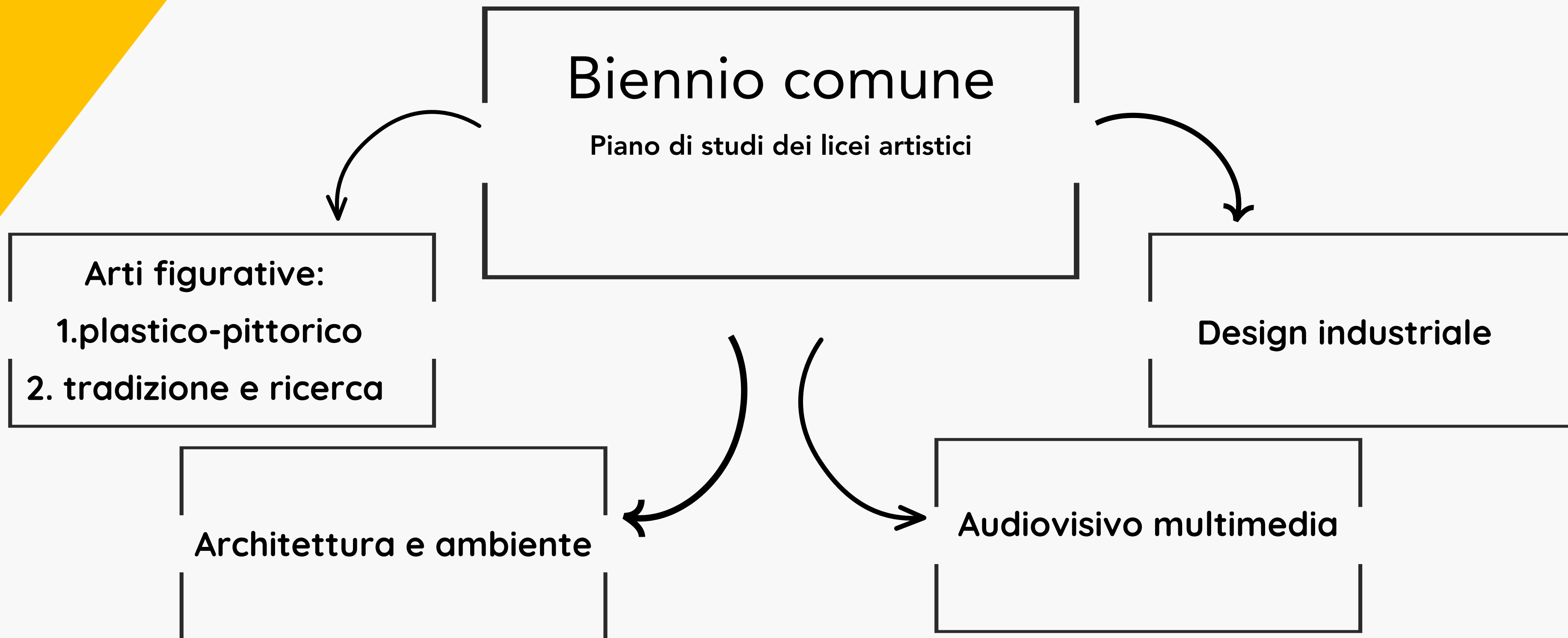
Liceo Artistico Olivieri

dal 1 settembre 2012 è diventato

**I.I.S "Tartaglia Olivieri"**



# Piano di studi





# Biennio comune

Biennio comune	Classe prima	Classe seconda
Lingua e letteratura italiana	4	4
Lingua e letteratura straniera: inglese	3	3
Storia e Geografia	3	3
Matematica	3	3
Scienze della Terra e Biologia	2	2
Storia dell'Arte	3	3
Scienze motorie e sportive	2	2
Discipline geometriche	3	3
Discipline grafiche e pittoriche	4	4
Discipline plastiche e scultoree	3	3
Laboratorio artistico	3	3
Religione cattolica o attività alternativa	1	1
<b>Totale</b>	<b>34</b>	<b>34</b>

# Piano di studi triennio: discipline comuni

Triennio comune	Classe terza	Classe quarta	Classe quinta
Lingua e letteratura italiana	4	4	4
Lingua e letteratura straniera: inglese	3	3	3
Storia	2	2	2
Filosofia	2	2	2
Matematica	2	2	2
Fisica	2	2	2
Scienze motorie e sportive	2	2	2
Storia dell'arte	3	3	3
Chimica - Scienze	2	2	=
Religione o Attività Alternativa	1	1	1
<b>Totale</b>	<b>23</b>	<b>23</b>	<b>21</b>

# Piano di studi triennio: discipline di indirizzo

## Arti figurative Tradizione e Ricerca

Discipline grafiche e pittoriche  
*Integrazione lab. digitale*

Laboratorio della Figurazione  
*Integrazione lab. Fotografia*  
*Integrazione lab. Grafica - Restauro - Illustrazione*

	3°	4°	5°
	6	6	
	6	8	
<b>Totale ore</b>	<b>12</b>	<b>14</b>	

## Arti figurative

Laboratorio della figurazione  
Discipline plastiche - pittoriche

	3°	4°	5°
	6	8	
	6	6	
<b>Totale ore</b>	<b>12</b>	<b>14</b>	

## Design

Laboratorio dell Progettazione  
Discipline progettuali - Design

	3°	4°	5°
	6	8	
	6	6	
<b>Totale ore</b>	<b>12</b>	<b>14</b>	

## Architettura e ambiente

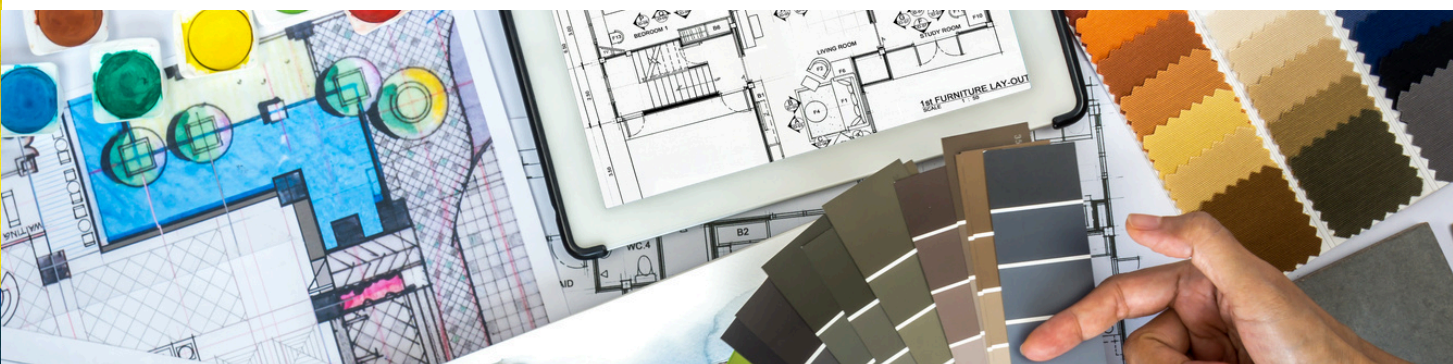
Laboratorio di architettura  
Discipline prog. architettura e ambiente

	3°	4°	5°
	6	8	
	6	6	
<b>Totale ore</b>	<b>12</b>	<b>14</b>	

## Audiovisivo multimediale

Laboratorio audiovisivo multimediale  
Discipline audiovisive multimediali

	3°	4°	5°
	6	8	
	6	6	
<b>Totale ore</b>	<b>12</b>	<b>14</b>	





# Organizzazione: orario delle lezioni

Orario di funzionamento: da lunedì a venerdì dalle ore 8:00 alle ore 13:00 o 14:00 a seconda dell'orario personale di ciascuna classe

Sabato per tutte le classi del tecnico e per le classi del biennio del liceo: dalle ore 8:00 alle ore 12:00. Per le classi del triennio del liceo le attività didattiche terminano alle ore 13:00

# ARTI FIGURATIVE TRADIZIONE E RICERCA

## Il Percorso Triennale

DALLA TELA AL DIGITALE

*Impara a Dipingere*

*Progettare*

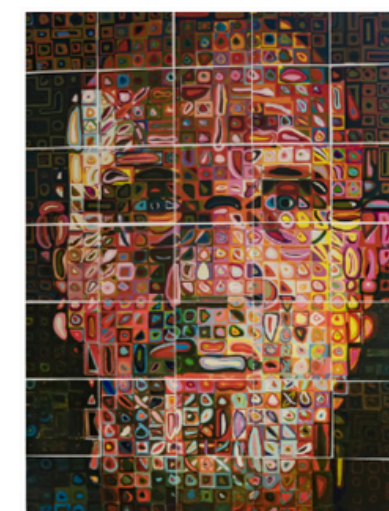
*Comunicare*

Il quadro orario del triennio promuove l'integrazione tra discipline artistiche e materie comuni. Gli studenti apprenderanno a documentare progetti, analizzare processi creativi, redigere informazioni, applicare scienze all'arte e utilizzare l'inglese per creare un portfolio digitale. Questa formazione mira a unire sapere storico, sperimentazione e professionalità.

### Quadro orario Triennio

	3°	4°	5°
<b>Lingua e Letteratura Italiana</b> <i>In sinergia con le disc. Pittoriche</i>	4	4	
<b>Lingua e cultura straniera -Inglese</b> <i>In sinergia con le disc. Pittoriche</i>	3	3	
<b>Storia</b> <i>In sinergia con le disc. Pittoriche</i>	2	2	
<b>Matematica</b> <i>In sinergia con le disc. Pittoriche</i>	2	2	
<b>Fisica</b> <i>In sinergia con le disc. Pittoriche</i>	2	2	
<b>Storia dell'arte</b> <i>In sinergia con le disc. Pittoriche</i>	3	3	
<b>Filosofia</b> <i>In sinergia con le disc. Pittoriche</i>	2	2	
<b>Chimica dei materiali</b> <i>In sinergia con le disc. Pittoriche</i>	2	-	
<b>Discipline grafiche e pittoriche</b> <i>Integrazione lab. digitale</i>	6	6	
<b>Laboratorio della Figurazione</b> <i>Integrazione lab. fotografia</i> <i>Integrazione lab. Grafica - Restauro - Illustrazione</i>	6	8	
<b>Scienze motorie</b> <i>In sinergia con le disc. Pittoriche</i>	2	2	
<b>Religione o attività alternative</b>	1	1	
<b>Educazione Civica</b>			

**Totale ore 35**



## Arte e Competenze Trasversali

Il nuovo percorso triennale mira a creare sinergie culturali tra le discipline, che collaboreranno per rafforzare le competenze nei processi creativi e progettuali. Questo approccio interdisciplinare si tradurrà in attività specifiche, con l'obiettivo di formare autori visivi che uniscano la padronanza artistica alla capacità di applicare professionalmente le competenze acquisite

**Nella giornata scolastica sono previste due pause di socializzazione:**

- **Dalle 9:50 alle 10:00**
- **Dalle 11:50 alle 12:00**



# Organizzazione: le aule tematiche

Ispirandosi al modello DADA, la nostra scuola organizza le aule per disciplina, consentendo agli studenti di spostarsi in aule tematiche dalla prima alla quarta classe. Per l'anno scolastico 2026/27, intendiamo completare la transizione verso una didattica basata su aule tematiche con spazi funzionali per le diverse materie.



**Ambiente dedicato**

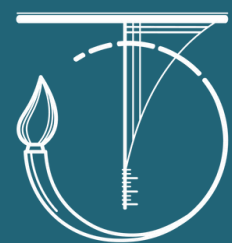
**Apprendere facendo  
(Learning by doing,  
Dewey, Piaget)**

**DADA**

DIDATTICHE PER GLI AMBIENTI  
DI APPRENDIMENTO

**Didattica generativa  
dell'apprendimento**

**Acquisizione di abilità  
e competenze**



I.I.S.  
**TARTAGLIA  
OLIVIERI**

# Il percorso formativo proposto dalla nostra scuola



# Accoglienza, inclusione e prevenzione della dispersione esplicita e implicita

**PEI**

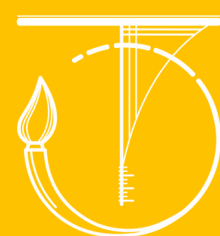
**Punto compiti,  
sportello help e corsi  
di recupero**

**Sportello d'ascolto  
e mentoring**

**PDP: DSA e BES**

**Insegnamento per  
livelli: inglese, italiano e matematica**

**NAI**



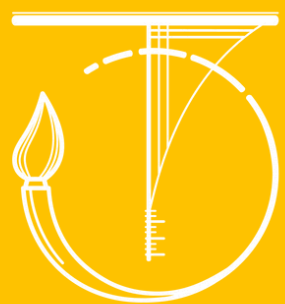
**I.I.S.  
TARTAGLIA  
OLIVIERI**



# Attività di ampliamento dell'offerta formativa

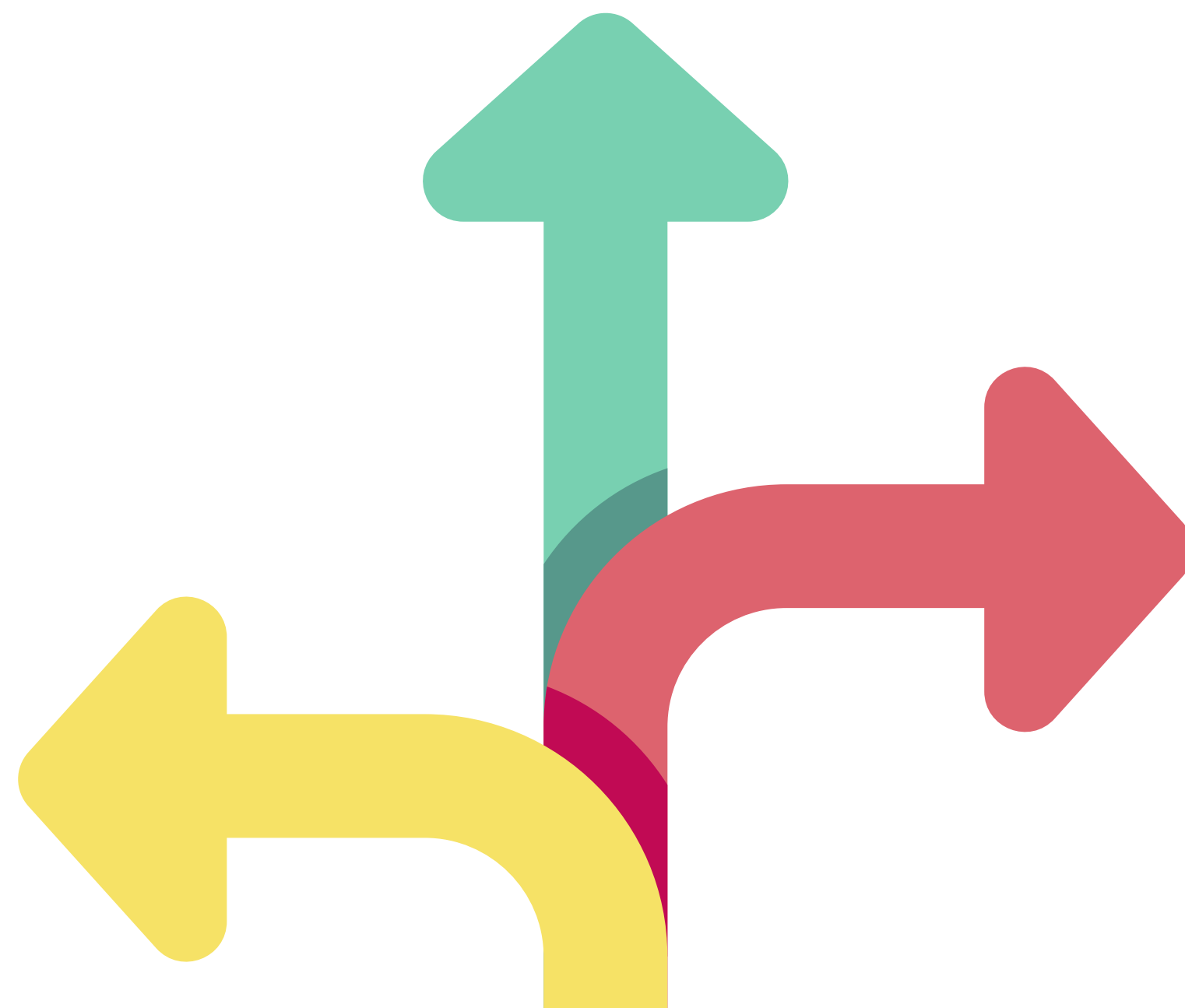
- Progetti e iniziative a supporto del curriculum di educazione civica: legalità, educazione ambientale e tutela dei beni culturali, cittadinanza digitale
- Progetti di internazionalizzazione: potenziamento delle competenze in lingua inglese con madrelingua, insegnamento con metodologia CLIL, percorsi individuali di scambio internazionali
- Promozione della lettura: biblioteca scolastica aperta e inserita nel sistema bibliotecario provinciale e attività di promozione alla lettura
- Corsi propedeutici per gli alunni iscritti alle (future) classi prime da effettuarsi nei primi giorni di settembre
- Attività di sportello in itinere per tutti gli alunni
- Punto compiti a libero accesso
- Corsi di recupero a fine primo quadrimestre e a fine anno scolastico
- Alfabetizzazione con Rete ABITAR

- Formazione scuola-lavoro (ex PCTO)
- Formazione sicurezza
- Centro sportivo scolastico con attività pomeridiane di educazione motoria
- Uscite didattiche
- Visite e viaggi di istruzione
- Scuola in ospedale e istruzione domiciliare
- Protocolli per gli studenti atleti di alto livello



I.I.S.  
TARTAGLIA  
OLIVIERI

Quali punti di forza dovrebbe  
possedere uno studente che  
sceglie il Liceo Artistico?



Qual è il mio consiglio orientativo?

Quanto tempo dedico quotidianamente allo studio ?

Di fronte alle cadute come reagisco?

Mi piace studiare le materie scientifiche?

Riesco organizzare il mio tempo per mantenermi in linea con i compiti?

La tabella riporta la percentuale di studenti al primo anno di scuola secondaria di II grado che ha seguito il consiglio di orientamento ricevuto dalla scuola secondaria di I grado per la scelta dell'indirizzo di scuola secondaria di II grado nell'a.s. 2024/2025 [Sistema informativo MIM a.s. 2024/2025].

	Situazione della scuola BSIS036008	Riferimento provinciale BRESCIA	Riferimento regionale LOMBARDIA	Riferimento nazionale
Percentuale di studenti che ha seguito il consiglio orientativo ricevuto dalla scuola secondaria di I grado per la scelta dell'indirizzo di scuola secondaria di II grado	68,8%	68,5%	67,1%	61,6%

Dopo il biennio comune, come si accede all'indirizzo caratterizzante il triennio?

## Criteri

1. Promossi a giugno
2. Studenti con giudizio sospeso ammessi a settembre
3. Studenti ripetenti III che chiedono cambio indirizzo
4. Studenti ripetenti cl. III se non si supera n. alunni per classe
5. Sorteggio
6. Studenti da altri istituti

# E dopo il diploma di Liceo Artistico ?

Un diploma all'Artistico apre molte opportunità.

Non c'è solo arte, il diploma consente l'accesso a tutte le facoltà universitarie.

- Design Industriale,
- Architettura,
- DAMS,
- Comunicazione Digitale,
- Graphic Design,
- Illustrazione,
- Beni Culturali e Archeologia.

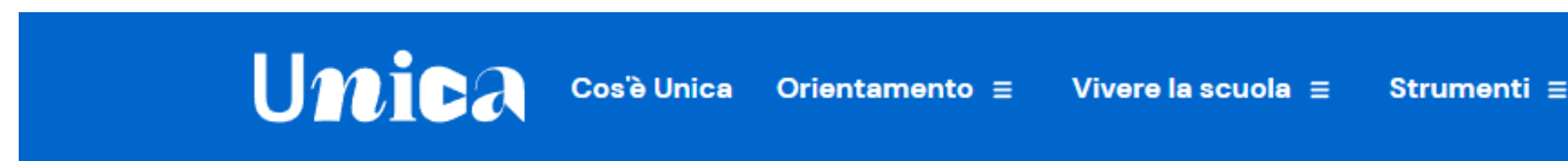
Le Accademie di Belle Arti offrono formazione per diventare artisti visivi, scenografi, esperti di decorazione, comunicatori visivi, restauratori, fumettisti o animatori digitali.

Finestra temporale per le iscrizioni:

- Avvio in genere gennaio 2026
- Chiusura gennaio/febbraio 2026

Quando?

Dove?



[Home](#) > Iscrizioni on line

## Iscrizioni on line

Codice meccanografico da inserire:

# BSSL03601G

Come?

# Dove trovo informazioni dettagliate sulla scuola e sui suoi documenti strategici?

[illegible]



Scuola in Chiaro

2 risultati per "bsis036008"



Nuova ricerca



Stampa risultati



Aiuto

Visualizza in mappa

▼

Confronta

▼

Scuole selezionate 0

Istituto Principale	Plesso / Scuola	Indirizzo	Telefono	E-mail	Mappa	Seleziona ?
<a href="#">I.S.S. "TARTAGLIA-OLIVIERI"</a> BSIS036008	<a href="#">"OLIVIERI MAFFEO" - BRESCIA</a> BSSL03601G	VIA TIRANDI 3, 25128 BRESCIA (BS)	<a href="tel:030305892">030305892</a>	<a href="mailto:BSIS036008@istruzione.it">BSIS036008@istruzione.it</a>		<input type="checkbox"/>
<a href="#">I.S.S. "TARTAGLIA-OLIVIERI"</a> BSIS036008	<a href="#">I.T.S. PER GEOMETRI "NICOLÒ" TARTAGLIA"</a> BSTL036022	VIA G. OBERDAN 12/E, 25128 BRESCIA (BS)	<a href="tel:030305892">030305892</a>	<a href="mailto:BSIS036008@istruzione.it">BSIS036008@istruzione.it</a>		<input type="checkbox"/>



Statale



Paritaria



Centri Formazione Professionale

Visualizza in mappa

▼

Confronta

▼

Scuole selezionate 0